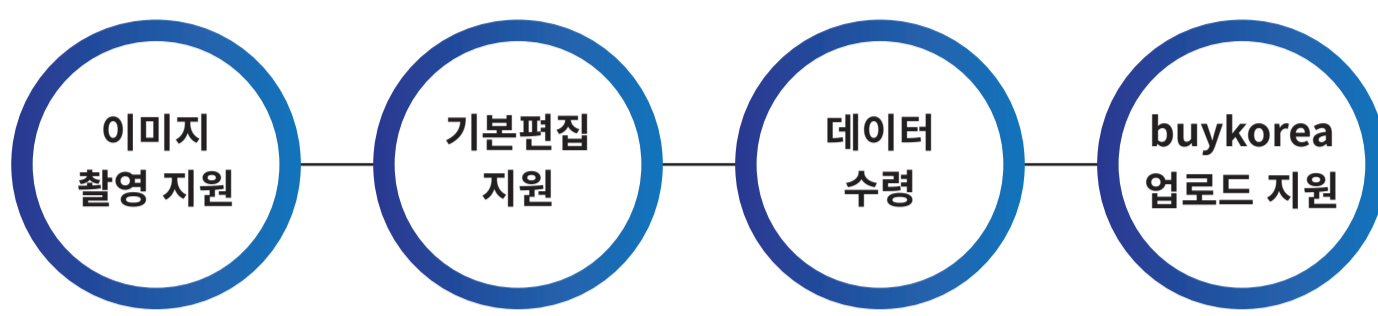


대한무역투자공사 k-스튜디오 제품 이미지 촬영 안내문

■ 사업 프로세스



■ 이미지 촬영 및 기본 보정 범위

1. 기업당 촬영 및 편집을 포함하여 30분
2. 바이코리아 사이트내 업로드용 5컷 사진촬영 및 기본 편집 (누끼 및 합성 제외)
3. 촬영 원본 제공

■ 준비사항

1. USB *4기가 바이트 이상
촬영된 원본 및 편집 이미지 데이터 수령, 바이코리아 사이트 업로드 지원
2. 촬영시 DP가능한 거치대 및 소품
기업에서 “20분전 도착 -> 셋팅 -> 해당시간 촬영” 이 이루어 질 수 있도록 준비

*촬영시 제품 특성 및 현장 상황에 따라 구도 및 각도등의 제안을 드릴 수 있으며 별도의 소품 및 거치대, 디스플레이 등은 기업에서 직접 사전 준비가 필수 입니다.

*또한 여러 기업이 촬영을 진행하는 관계로 대기 및 진행 시간이 다소 늦춰질 수 있는점 양해 부탁드립니다.

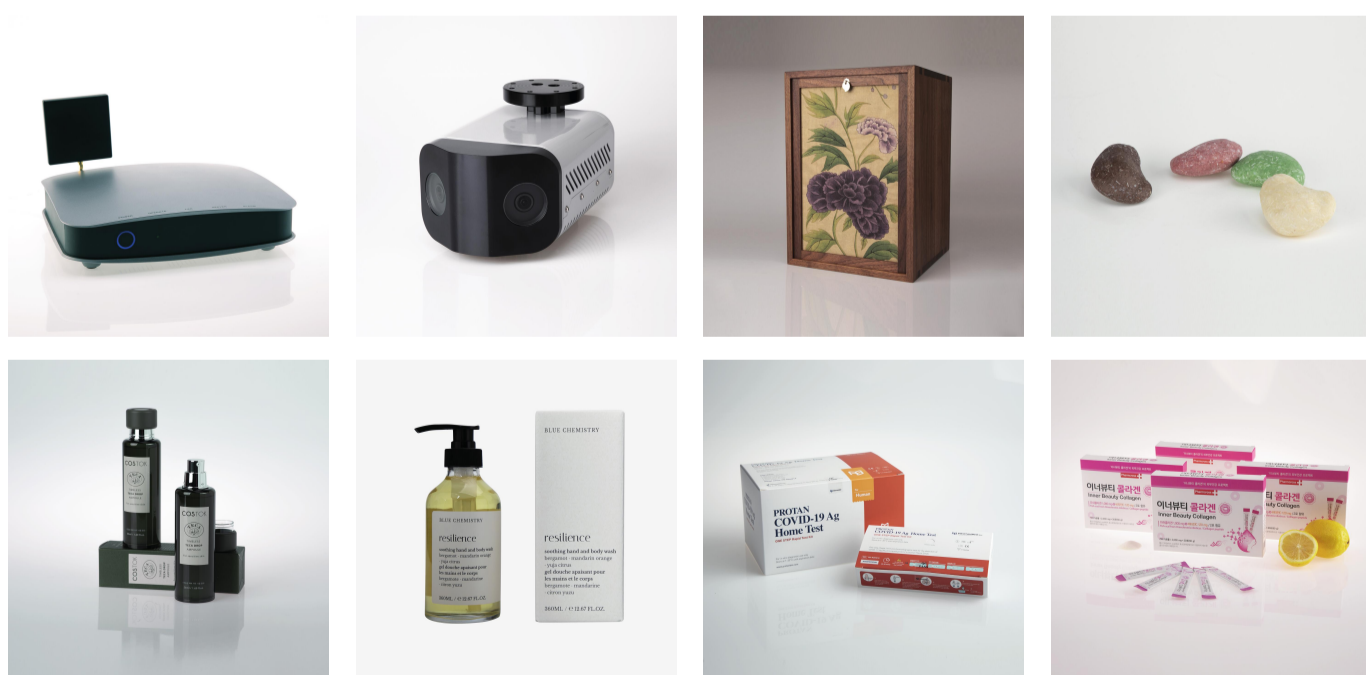
■ 촬영이 어려운 제품

- 대형 제품 (촬영가능 사이즈 및 무게 : 가로, 세로 45cm 이하 / 10kg 이하)
- 전체 금속 제품 (미반사 제품 가능)
- 액체 원물

■ k-studio 촬영 공간



■ k-studio 촬영 샘플



문의

이수정 Sujeong Lee | 대리 Assistant Manager
바이코리아센터
KOTRA (대한무역투자진흥공사)
서울시 서초구 헌릉로 13 (06792)
TEL 02-3460-3308 EMAIL sjlee01@kotra.or.kr
www.kotra.or.kr